

Contact details: 800 (Zahia) 92442
Al Zahia sales centre address: Muwailih Commercial Area
University City Road, Emirate of Sharjah

Website: alzahia.com
Facebook: facebook.com/AlZahiaCommunity
Twitter: twitter.com/al_zahia
Instagram: instagram.com/al_zahia



المعلومات المطبوعة في كتيب الزاهية ومخططات الطوابق لا تمثل عقداً أو جزءاً من أي عقد أو ضمان. المساحات الموضحة تقريبية.
كما أن المعلومات الواردة هي للتوضيح أو للأغراض الجمالية فقط ويجوز تغييرها دون إخطار مسبق.

The information printed in Al Zahia brochure and floor plans does not constitute a contract, part of a contract or a warranty. The areas shown are approximate. All the information is for illustrative and aesthetic purpose only and may be changed without prior notice.

BUILDING A
2 BEDROOM APARTMENTS

المبنى A
غرفتان ومالة

2 BEDROOM APARTMENTS – BUILDING A

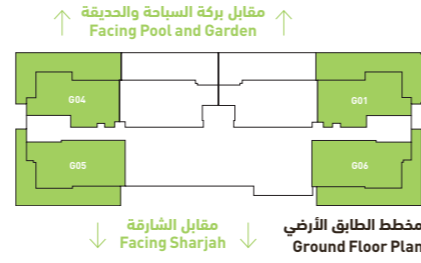
A-2A (G) (G01, G04, G05, G06)



المخطط الرئيسي لشقق الزاوية
Garden Apartments Masterplan

غرفتان وصالة – المبنى A

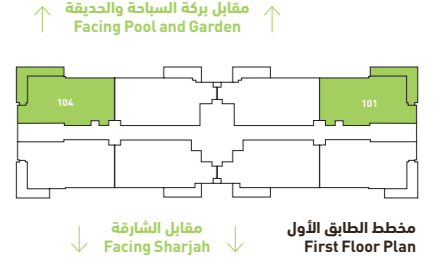
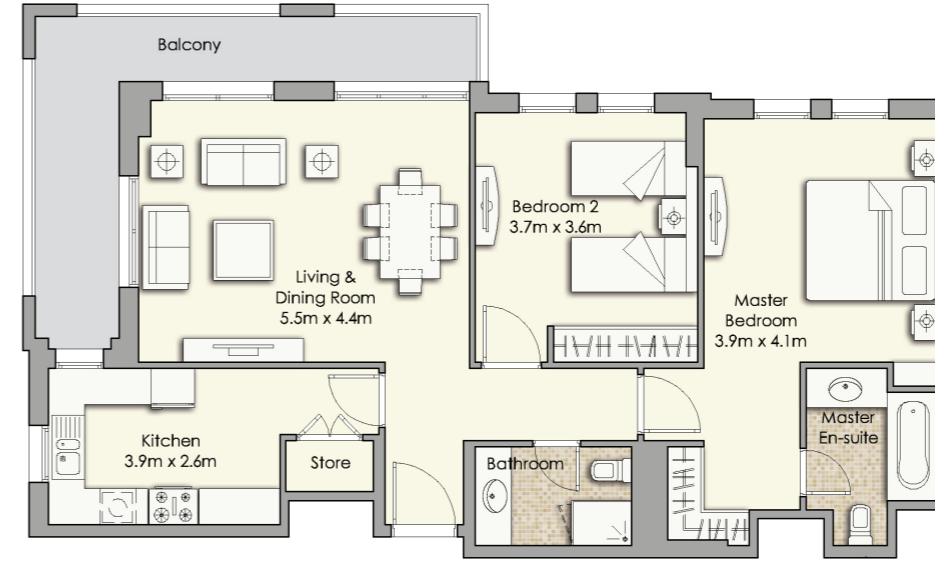
A-2A (G) (G01, G04, G05, G06)



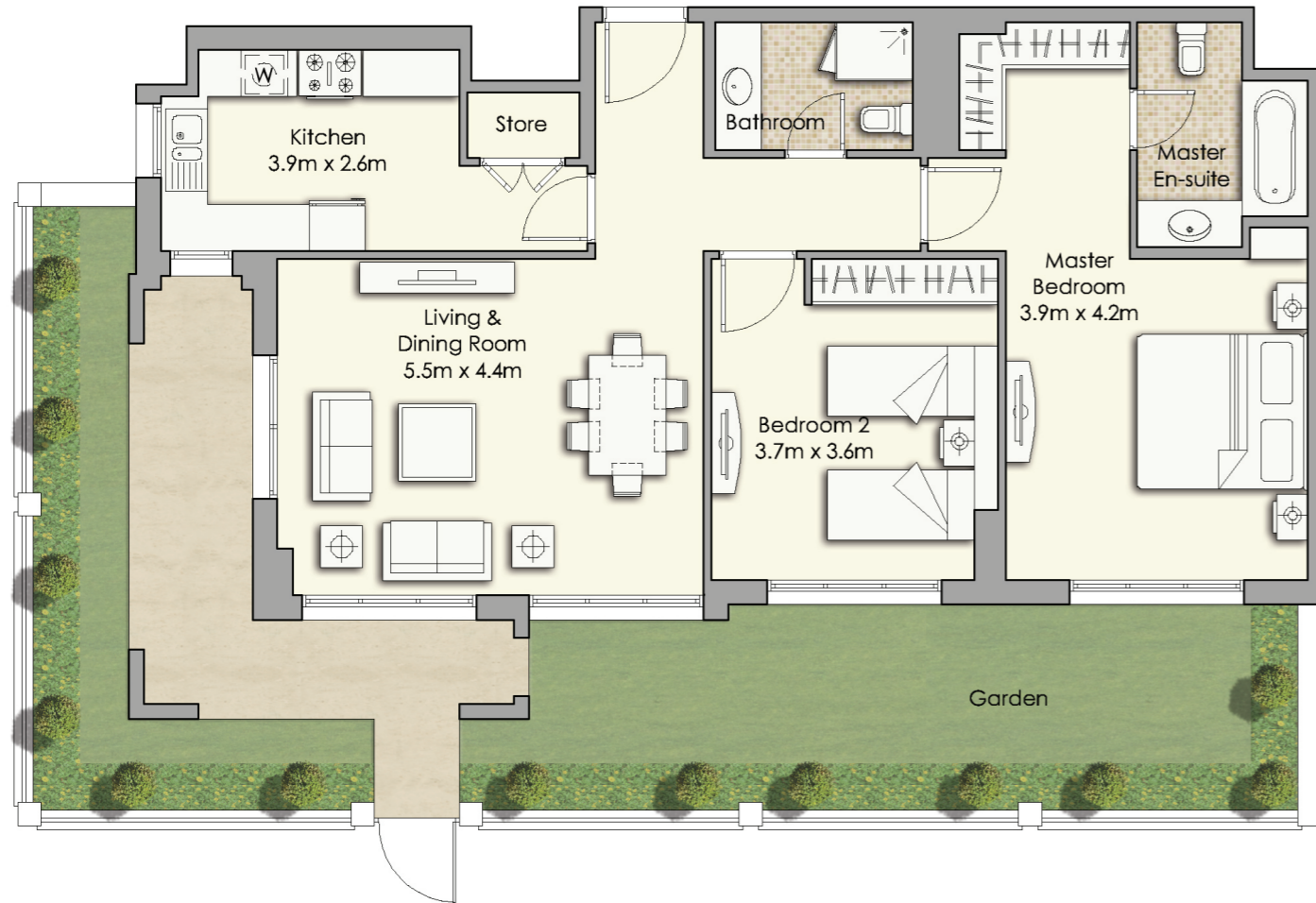
مخطط الطابق الأرضي
Ground Floor Plan

2 BEDROOM APARTMENTS – BUILDING A

A-2Ci (101, 104)



مخطط الطابق الأول
First Floor Plan



| | SQ.M. | SQ.FT. | |
|-----------------------|---------------|----------------|-------------------------|
| Sellable Area* | 96.8 | 1,041.3 | *المساحة المباعة |
| Garden Area* | 68.0 | 732.0 | *مساحة الشرفة |
| Built Up Area* | 164.8 | 1,773.3 | *المساحة المبنية |
| No. of Car Parks | 2 Cars | سيارتان | عدد مواقف السيارات |

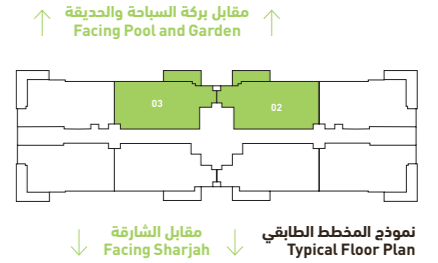
| | SQ.M. | SQ.FT. | |
|-----------------------|---------------|----------------|-------------------------|
| Sellable Area* | 94.7 | 1,019.0 | *المساحة المباعة |
| Balcony Area* | 17.0 | 183.0 | *مساحة الشرفة |
| Built Up Area* | 111.7 | 1,202.0 | *المساحة المبنية |
| No. of Car Parks | 2 Cars | سيارتان | عدد مواقف السيارات |

2 BEDROOM APARTMENTS – BUILDING A

A-2D (102, 103, 202, 203, 302, 303, 402, 403, 502, 503)

غرفتان وصالة – المبنى A

A-2D (102, 103, 202, 203, 302, 303, 402, 403, 502, 503)



نموذج المخطط الطائقي
Typical Floor Plan

| | SQ.M. | SQ.FT. | |
|-----------------------|---------------|----------------|-------------------------|
| Sellable Area* | 96.4 | 1,038.0 | *المساحة المباعة |
| Balcony Area* | 9.4 | 101.0 | *مساحة الشرفة |
| Built Up Area* | 105.8 | 1,139.0 | *المساحة المبنية |
| No. of Car Parks | 2 Cars | سيارتان | عدد مواقف السيارات |